	INSTITUCION EDUCATIVA LA PAZ	Código: GPP-FR-20
	GUÍA DE AUTOAPRENDIZAJE: PLAN DE MEJORAMIENTO DE PERIODO	Versión: 01
		Página 1 de 4

Área o asignatura	Docente	Estudiante	Grado	Grupo	Fecha de entrega	Periodo
Estadística	Evis Andrade Blanco Juan Agustin Diaz		Octavo	4-5-6	24 feb a 13 marzo de 2020	Primer

<p>¿Qué es un refuerzo?</p> <p>Es una actividad que desarrolla el estudiante adicional y de manera complementaria para alcanzar una o varias competencias evaluadas con desempeño bajo.</p>		<p>Estrategia de aprendizaje</p> <ul style="list-style-type: none"> Solucionar el taller propuesto que está en la fotocopiadora del colegio. Corregir la evaluación de periodo con todos sus procesos en el cuaderno correspondiente. Presentar evaluación escrita de sustentación. 	
<p>Actividades de autoaprendizaje: Observación de videos, notas de clase, evaluaciones realizadas en el periodo, la evaluación de periodo, talleres y consultas.</p> <p>Nota: Resolver completamente el taller en hojas de block bien organizado y entregarlo. Presentar sustentación durante las clases del 24 de febrero al 13 de marzo.</p>		<p>Temáticas</p> <ul style="list-style-type: none"> Población Caracteres cualitativos y cuantitativos Variable discreta y continua Diagrama de barras Diagrama de puntos y de líneas Diagramas circulares Pictogramas Histogramas Distribución de frecuencias de datos agrupados: amplitud 	
Competencias	Actividades	Entregables	Evaluación
<ul style="list-style-type: none"> Reconoce los conceptos básicos de la estadística: población, muestra, variables y frecuencias. Realiza inferencias simples a partir de información estadística de distintas fuentes. Describe situaciones usando tablas, diagramas y pictogramas, histogramas gráficos. 	<ol style="list-style-type: none"> Resolver el taller propuesto completamente en hojas de block bien presentado. Corregir los cuises, talleres y evaluaciones que se realizaron durante el periodo. Resolviendo en el cuaderno cada punto con todos sus procesos. Usar los videos en you tube para repasar y aclarar dudas de los temas vistos, se recomiendan los siguientes: https://www.youtube.com/watch?v=5z-jDh0H-Ik https://www.youtube.com/watch?v=61R2hrHaJiQ https://www.youtube.com/watch?v=Be1axLYaak8 https://www.youtube.com/watch?v=CXmadRARcZo https://www.youtube.com/watch?v=RBgtRte7r5w&t=36s https://www.youtube.com/watch?v=mZHBjunoVYY 	<ol style="list-style-type: none"> El taller propuesto. El cuaderno con las evaluaciones corregidas El cuaderno con los talleres y cuises presentados durante el periodo. 	<p>Presentar evaluación escrita entre el 24 de febrero y el 13 de marzo sobre los temas desarrollados en el periodo.</p>



INSTITUCION EDUCATIVA LA PAZ

Código: GPP-FR-20

GUÍA DE AUTOAPRENDIZAJE: PLAN DE MEJORAMIENTO DE PERIODO

Versión: 01

Página 2 de 4

<https://www.youtube.com/watch?v=BkJ7MmV1CIE>
<https://www.youtube.com/watch?v=obXFZCBqGXA>
<https://www.youtube.com/watch?v=5LVnNggvwkU>
<https://www.youtube.com/watch?v=J-IDNbXM2wE&t=25s>



TALLER DE ESTADISTICA GRADO 8°

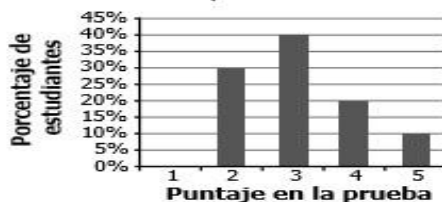
NOMBRE: _____ **8°** **FECHA** _____

1. Los siguientes son los números de clientes de un restaurante en Medellín llamado "El Corrientazo", a quienes se les sirvió el almuerzo en 120 días laborales:

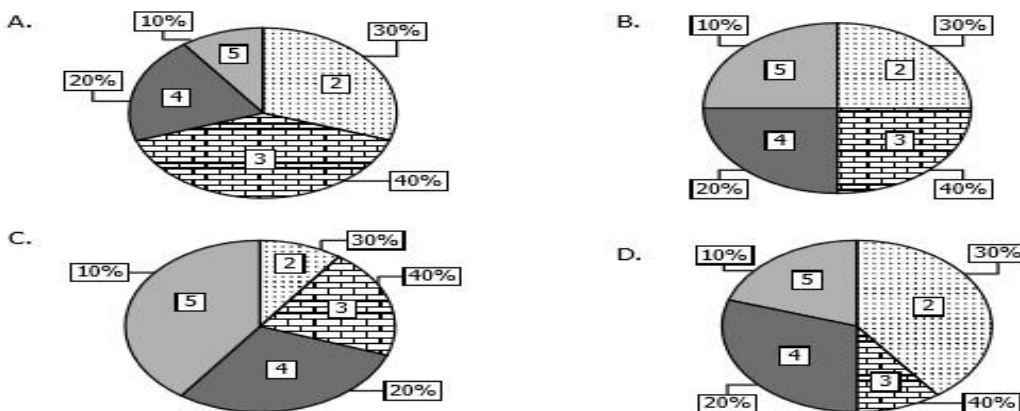
50 42 55 51 60 42 71 53 63 64 46 59 66 45 61 57 65 62 58 65 55 61 50 55 53
 57 58 66 53 56 64 46 59 46 64 60 58 64 42 47 59 62 56 63 61 68 57 51 61 51
 60 59 67 52 52 58 64 43 60 62 48 62 56 62 55 73 60 60 53 66 54 52 56 59 65 60 61 59 63 56 62 56 62 57 57
 52 60 48 56 62 59 43 67 52 58 47 63 53 54 67
 51 61 78 78 60 66 63 58 60 52 61 59 74 62 49 63 65 55 61 54

- A. Organizar los datos de menor a mayor.
- B. Agrupar estos datos en 6 intervalos de clase y construir una tabla de frecuencias que contenga: **M_c**, **f_i**, **h_i**, **%** y grados.
 Responder, cuál es:
 - a. La población _____
 - b. La muestra _____
 - c. La variable _____
 - d. El rango o recorrido _____
 - e. Longitud de cada intervalo. _____
 - f. La moda _____
- C. Construir un polígono de frecuencias con la anterior información.

2. La gráfica muestra los resultados de una prueba de matemáticas.



El diagrama circular que corresponde a la gráfica es



3. En la tabla están los puntos obtenidos por los competidores en un campeonato. Solamente los que tengan un puntaje superior al promedio de puntos competirán en una carrera que define al campeón.

Nacionalidad del competidor	Puntos
Español	18
Francés	16
Australiano	14
Alemán	11
Estadounidense	15
Brasileño	10

Tabla. Puntos de pilotos

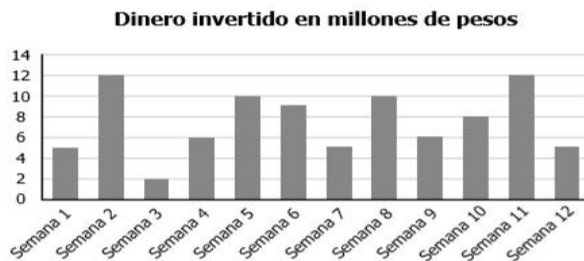
La nacionalidad de los pilotos que competirán en la carrera final son

- A. español, francés y estadounidense solamente.
- B. alemán, brasileño y australiano solamente.
- C. español y francés solamente.
- D. alemán y brasileño solamente.



4.

Una persona analiza el precio de las acciones de una empresa y de acuerdo con ello invierte semanalmente. La gráfica muestra un registro de las inversiones de las últimas 12 semanas.



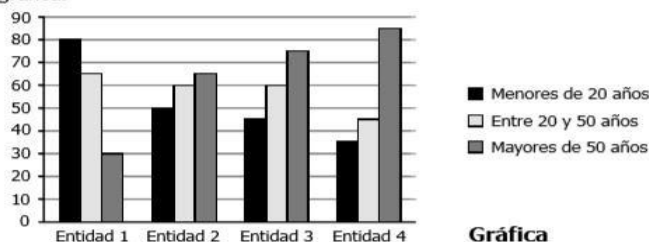
Gráfica

De acuerdo con la información presentada en la gráfica es correcto afirmar que la inversión del accionista en las primeras

- A. 4 semanas fue mayor que en las siguientes 4 semanas.
- B. 5 semanas fue igual que en las últimas 5 semanas.
- C. 4 semanas fue menor que en las últimas 4 semanas.
- D. 6 semanas fue igual que en las últimas 6 semanas.

5.

Se realiza una encuesta a una población sobre su afiliación a la entidad prestadora de salud. Los resultados se muestran en la gráfica.



Gráfica

La entidad con más afiliados es

- A. 1.
- B. 2.
- C. 3.
- D. 4.

6.

La tabla muestra la incidencia de embarazos en mujeres adolescentes en una ciudad.

Edad	Porcentaje de adolescentes que han estado embarazadas	Número de adolescentes que han estado embarazadas	Población total de mujeres adolescentes
15	5%	150	3.000
16	10%	150	1.500
17	10%	200	2.000
18	20%	400	2.000
19	30%	450	1.500

Tabla

La gráfica que ilustra la cantidad de embarazos por grupo de edad es

